

Infographie départementale

L'IAE en 2024

Insertion par l'Activité Economique

Deux-Sèvres

⚠ Le nombre de SIAE correspond au nombre de conventionnements listés dans l'ASP.

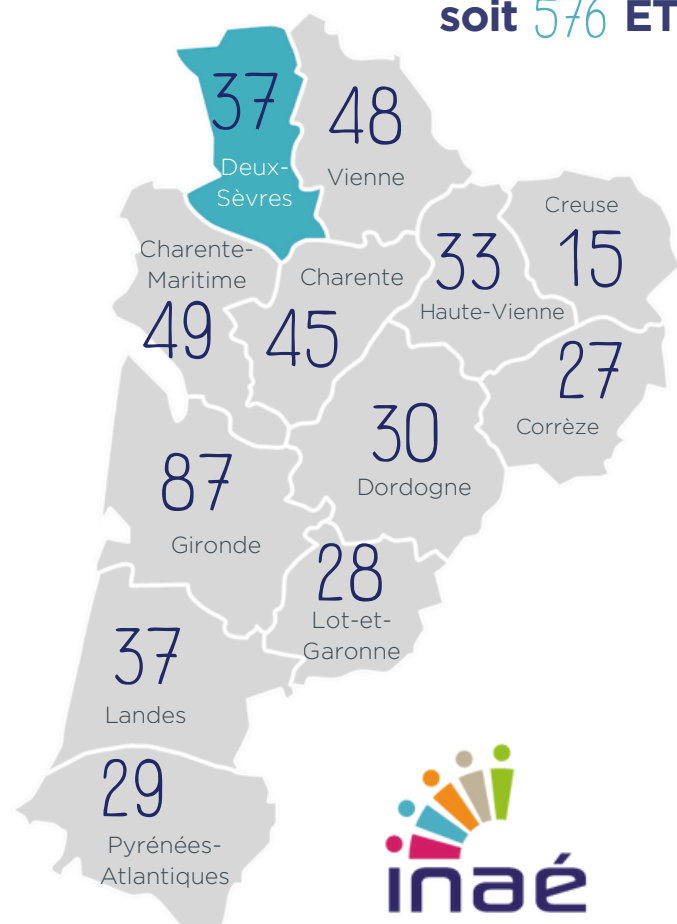
79

37
SIAE

2 134
Salariés en
parcours



soit 576 ETP



PORTRAIT DES SIAE

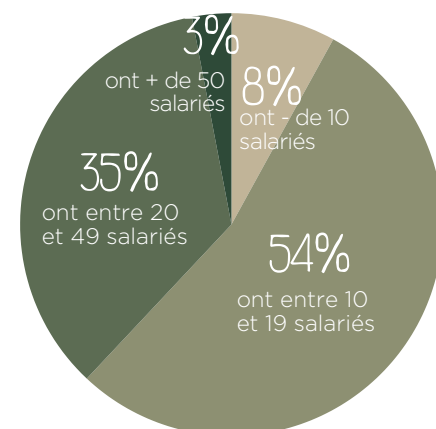


70%
Structures de production
de biens et services

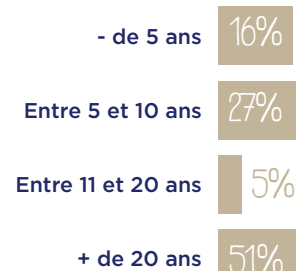
30%
Structures de mise
à disposition de
personnels

RÉPARTITION PAR TAILLE (ETP)

Salariés en parcours et permanents



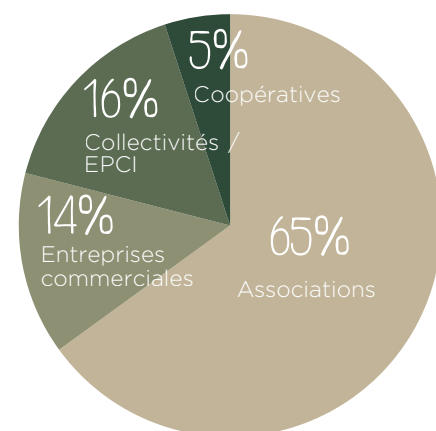
ANCIENNETÉ



SECTEURS D'ACTIVITÉ

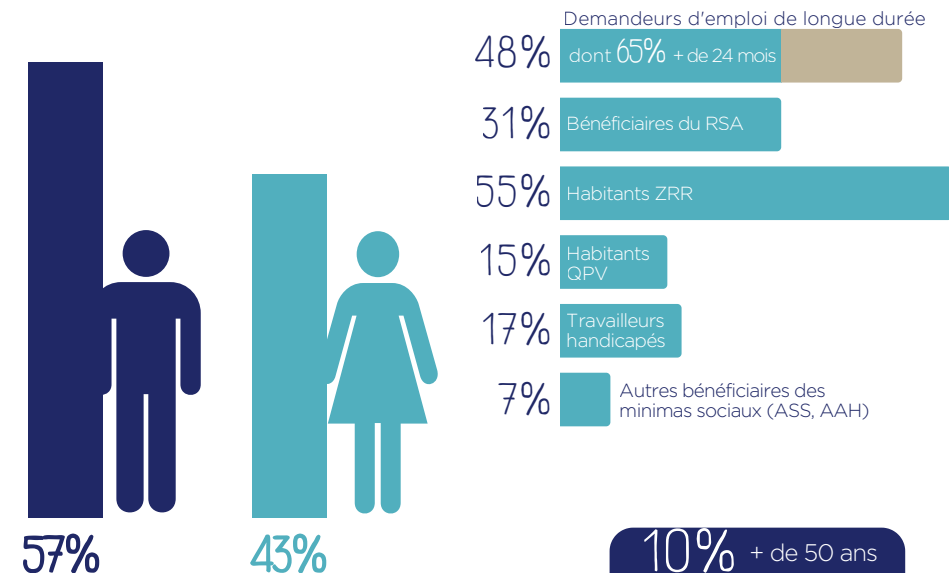


STATUT JURIDIQUE



IMPACT SOCIAL

PROFIL DES SALARIÉS

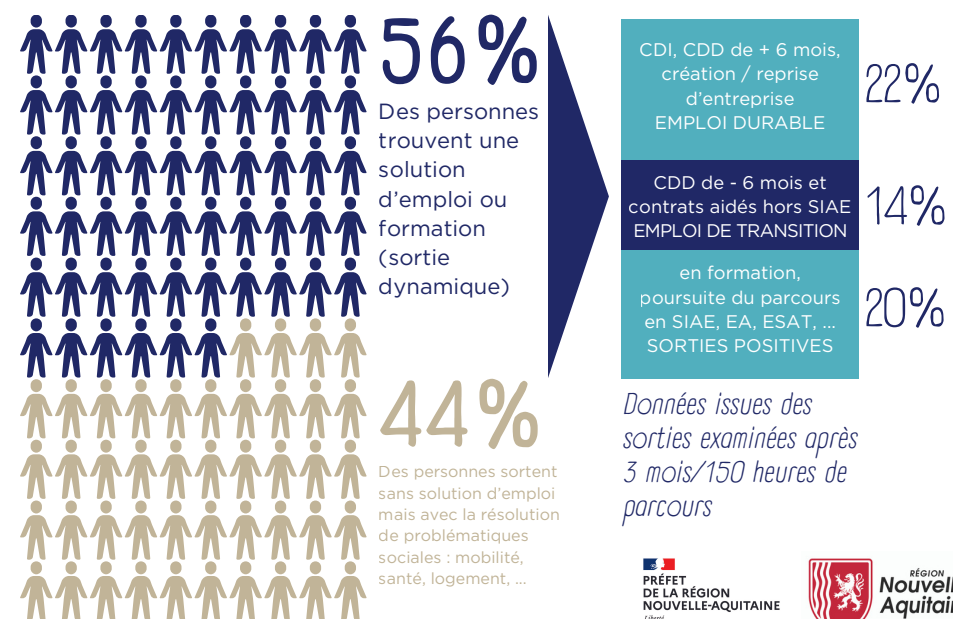


10% + de 50 ans

73% Entre 26 et 50 ans

17% - de 26 ans

TREMLIN VERS L'EMPLOI



Données issues des sorties examinées après 3 mois/150 heures de parcours